

**ประเด็นการตรวจราชการ  
ปี 2560**

**ส่งเสริมสุขภาพและป้องกันโรคเป็นเลิศ  
Prevention & Promotion Excellence**

1. อัตราส่วนการตายมารดาไทยไม่เกิน 15 ต่อการเกิด มีชีพแสนคน
2. ร้อยละของเด็กอายุ 0-5 ปี มีพัฒนาการสมวัย
3. ร้อยละของเด็กวัยเรียน สูงดีสมส่วน
4. ร้อยละของเด็กกลุ่มอายุ 0-12 ปี ฟันดีไม่มีผุ (Cavity Free)
5. ร้อยละของการตั้งครรภ์ในหญิงอายุ 15-19 ปี
6. ร้อยละของตำบลที่มีระบบส่งเสริมสุขภาพดูแลผู้สูงอายุ ผู้พิการ และผู้ด้อยโอกาสและการดูแลระยะยาวในชุมชน (Long Term Care) ผ่านเกณฑ์
7. ร้อยละของจังหวัดที่มีศูนย์ปฏิบัติการภาวะฉุกเฉิน (EOC) และทีมตระหนักรู้สถานการณ์ (SAT) ที่สามารถปฏิบัติงานได้จริง
8. อัตราความสำเร็จการรักษาผู้ป่วยวัณโรครายใหม่ และกลับเป็นซ้ำ
9. ร้อยละของผู้ป่วยเบาหวาน ความดันโลหิตสูง ที่ขึ้นทะเบียนได้รับการประเมินโอกาสเสี่ยงต่อโรคหัวใจและหลอดเลือด (CVD Risk)
10. อัตราการเสียชีวิตจากการจมน้ำของเด็กอายุ < 15 ปี
11. อัตราการเสียชีวิตจากการบาดเจ็บทางถนน
12. ร้อยละของผลิตภัณฑ์อาหารสดและอาหารแปรรูป มีความปลอดภัย
13. ร้อยละของผู้ป่วยยาเสพติดที่หยุดเสพต่อเนื่อง 3 เดือน หลังจำหน่ายจากการบำบัดรักษา ตามเกณฑ์ที่กำหนด
14. ร้อยละของสถานพยาบาลและสถานประกอบการ เพื่อสุขภาพได้รับการตรวจสอบมาตรฐานตามเกณฑ์ที่กำหนด
15. ร้อยละของโรงพยาบาลที่พัฒนาอนามัยสิ่งแวดล้อม ได้ตามเกณฑ์ GREEN & CLEAN Hospital

**บริการเป็นเลิศ Service Excellence**

1. ร้อยละของพื้นที่ที่มีคลินิกหมอครอบครัว (Primary Care Cluster)
2. ร้อยละของผู้ป่วยโรคเบาหวานและโรคความดันโลหิตสูงที่ควบคุมได้
3. อัตราตายของผู้ป่วยโรคหลอดเลือดสมอง
4. ร้อยละของโรงพยาบาลที่ใช้ยาอย่างสมเหตุสมผล
5. อัตราตายของทารกแรกเกิด อายุต่ำกว่าหรือเท่ากับ 28 วัน
6. ร้อยละของผู้ป่วยนอกได้รับบริการการแพทย์แผนไทย และการแพทย์ทางเลือกที่ได้มาตรฐาน
7. อัตราการฆ่าตัวตายสำเร็จ
8. อัตราตายของผู้ป่วยโรคหลอดเลือดหัวใจ
9. ระยะเวลาเวลารอคอย ผ่าตัด เคมีบำบัด รังสีรักษาของมะเร็ง 5 อันดับแรก
10. ร้อยละของผู้ป่วย CKD ที่มีอัตราการลดลงของ eGFR < 4 ml/min/1.73m<sup>2</sup>/yr
11. ร้อยละของผู้ป่วยตาบอดจากต้อกระจก (Blinding Cataract) ได้รับการผ่าตัดภายใน 30 วัน
12. จำนวนการปลูกถ่ายไตสำเร็จ
13. ร้อยละของ รพ.F2 ขึ้นไปที่มีระบบ ECS คุณภาพ
14. อัตราการเสียชีวิตจากการบาดเจ็บ (Trauma)
15. ร้อยละของ รพ.สต. ในแต่ละอำเภอที่ผ่านเกณฑ์ระดับการพัฒนาคุณภาพ
16. ร้อยละของหน่วยบริการผ่านการรับรองคุณภาพตามมาตรฐาน (HA)

**บุคลากรเป็นเลิศ People Excellence**

1. ร้อยละของเขตสุขภาพที่มีการบริหารจัดการระบบการผลิต และพัฒนากำลังคนได้ตามเกณฑ์ที่กำหนด
2. ร้อยละของหน่วยงานที่มีการนำดัชนีความสุขของคนทำงาน (Happy Work Life Index) ไปใช้
3. ร้อยละของอำเภอที่มีบุคลากรสาธารณสุขเพียงพอ
4. ร้อยละของครอบครัวที่มีศักยภาพในการดูแลสุขภาพตนเองได้ตามเกณฑ์ที่กำหนด

**บริการเป็นเลิศด้วยธรรมาภิบาล  
Governance Excellence**

1. ร้อยละของหน่วยงานในสังกัดกระทรวงสาธารณสุขผ่านเกณฑ์การประเมิน ITA
2. ร้อยละของการจัดซื้อร่วมของยา เวชภัณฑ์ที่มีใช้ยา วัสดุวิทยาศาสตร์ และวัสดุทันตกรรม
3. ร้อยละของประชากรเข้าถึงบริการการแพทย์ฉุกเฉิน
4. ร้อยละของหน่วยบริการที่ประสพภาวะวิกฤตทางการเงิน



**แผนยุทธศาสตร์ชาติ  
ระยะ 20 ปี ด้านสาธารณสุข  
การดำเนินงานปี 2560**



**จุดยืนองค์กร**

พัฒนานโยบาย  
กำกับ ติดตาม ประเมินผล

บริหารจัดการหน่วยบริการ  
และขับเคลื่อนนโยบายสู่การปฏิบัติ

**วิสัยทัศน์**

เป็นองค์กรหลักด้านสุขภาพ ที่รวมพลังสังคม เพื่อประชาชนสุขภาพดี

**พันธกิจ**

พัฒนาและอภิบาลระบบสุขภาพ อย่างมีส่วนร่วม และยั่งยืน

**เป้าหมาย**

ประชาชนสุขภาพดี เจ้าหน้าที่มีความสุข ระบบสุขภาพยั่งยืน

**ค่านิยมองค์กร**

**M**

**Mastery**  
นายตนเอง

**O**

**Originality**  
สร้างสรรค์นวัตกรรม  
ที่เป็นประโยชน์  
ต่อระบบสุขภาพ

**P**

**People centered  
approach**  
ยึดประชาชน  
เป็นศูนย์กลาง

**H**

**Humility**  
อ่อนน้อมถ่อมตน



ประชาชนสุขภาพดี เจ้าหน้าที่มีความสุข ระบบสุขภาพยั่งยืน

สามารถดาวน์โหลดเอกสารเพิ่มเติมได้ที่  
[http://bps.moph.go.th/new\\_bps/node/85](http://bps.moph.go.th/new_bps/node/85)  
สำนักนโยบายและยุทธศาสตร์

# สู่การปฏิบัติใน 16 แผนงาน 48 โครงการ

## ส่งเสริมสุขภาพ และป้องกันโรคเป็นเลิศ

**4** แผนงาน  
12 โครงการ

### แผนงานที่ 1 การพัฒนาคุณภาพชีวิตคนไทย ทุกกลุ่มวัย (ด้านสุขภาพ) (4 โครงการ)



- โครงการพัฒนาและสร้างเสริมศักยภาพคนไทยกลุ่มสตรีและเด็กปฐมวัย
- โครงการพัฒนาและสร้างเสริมศักยภาพคนไทยกลุ่มวัยเรียนและวัยรุ่น
- โครงการพัฒนาและสร้างเสริมศักยภาพคนไทยกลุ่มวัยทำงาน
- โครงการพัฒนาและสร้างเสริมศักยภาพคนไทยกลุ่มวัยผู้สูงอายุ

### แผนงานที่ 2 การป้องกันควบคุมโรคและภัยสุขภาพ (3 โครงการ)

- โครงการพัฒนาระบบการตอบโต้ภาวะฉุกเฉินและภัยสุขภาพ
- โครงการควบคุมโรคติดต่อ
- โครงการควบคุมโรคไม่ติดต่อและภัยสุขภาพ

### แผนงานที่ 3 การลดปัจจัยเสี่ยงด้านสุขภาพ (3 โครงการ)

- โครงการส่งเสริมและพัฒนาความปลอดภัยด้านอาหาร
- โครงการลดปัจจัยเสี่ยงด้านสุขภาพ
- โครงการคุ้มครองผู้บริโภคด้านผลิตภัณฑ์สุขภาพและบริการสุขภาพ



### แผนงานที่ 4 การบริหารจัดการสิ่งแวดล้อม (2 โครงการ)

- โครงการบริหารจัดการขยะและสิ่งแวดล้อม
- โครงการคุ้มครองสุขภาพประชาชนจากมลพิษสิ่งแวดล้อมในพื้นที่เสี่ยง (Hot Zone)

## บริการเป็นเลิศ

**6** แผนงาน  
23 โครงการ

### แผนงานที่ 5 การพัฒนาระบบการแพทย์ปฐมภูมิ (Primary Care Cluster) (1 โครงการ)

- โครงการพัฒนาระบบการแพทย์ปฐมภูมิและเครือข่ายระบบสุขภาพระดับอำเภอ (DHS)

### แผนงานที่ 6 การพัฒนาระบบบริการสุขภาพ (Service Plan) (14 โครงการ)



- โครงการพัฒนาระบบบริการสุขภาพ สาขาโรคไม่ติดต่อเรื้อรัง
- โครงการป้องกันและควบคุมการติดต่อด้านจุลชีพและการใช้ยาอย่างสมเหตุสมผล
- โครงการพัฒนาศูนย์ความเป็นเลิศทางการแพทย์
- โครงการพัฒนาระบบบริการสุขภาพ สาขาทารกแรกเกิด
- โครงการดูแล ผู้สูงอายุ ผู้พิการและผู้ด้อยโอกาสแบบประคับประคอง
- โครงการพัฒนาระบบบริการการแพทย์แผนไทยฯ
- โครงการพัฒนาระบบบริการสุขภาพ สาขาสุขภาพจิตและจิตเวช
- โครงการพัฒนาระบบบริการสุขภาพ 5 สาขาหลัก
- โครงการพัฒนาระบบบริการสุขภาพ สาขาโรคหัวใจ
- โครงการพัฒนาระบบบริการสุขภาพ สาขาโรคมะเร็ง
- โครงการพัฒนาระบบบริการสุขภาพ สาขาโรคไต
- โครงการพัฒนาระบบบริการสุขภาพ สาขาจักษุวิทยา
- โครงการพัฒนาระบบการดูแลสุขภาพช่องปาก
- โครงการพัฒนาระบบบริการสุขภาพ สาขาปลูกถ่ายอวัยวะ

### แผนงานที่ 7 การพัฒนาระบบการแพทย์ฉุกเฉินครบวงจร และระบบการส่งต่อ (1 โครงการ)

- โครงการพัฒนาระบบบริการการแพทย์ฉุกเฉินครบวงจรและระบบการส่งต่อ

### แผนงานที่ 8 การพัฒนาคุณภาพหน่วยงานบริการด้านสุขภาพ (2 โครงการ)

- โครงการพัฒนาและรับรองคุณภาพตามมาตรฐาน (HA) สำหรับสถานพยาบาล
- โครงการพัฒนาคุณภาพ รพ.สต.

### แผนงานที่ 9 การพัฒนาตามโครงการพระราชดำริ และพื้นที่เฉพาะ (3 โครงการ)

- โครงการพัฒนา รพ.เฉลิมพระเกียรติ 80 พรรษา และ รพ.สมเด็จพระยุพราช
- โครงการพัฒนาเขตเศรษฐกิจพิเศษ และสุขภาพแรงงานข้ามชาติ (Migrant Health)
- โครงการเพิ่มการเข้าถึงบริการด้านสุขภาพชายแดนใต้

### แผนงานที่ 10 ประเทศไทย 4.0 ด้านสาธารณสุข (2 โครงการ)



- โครงการพัฒนาสถานบริการด้านสุขภาพ
- โครงการพัฒนาผลิตภัณฑ์สุขภาพและเทคโนโลยีทางการแพทย์

## บุคลากรเป็นเลิศ

**1** แผนงาน  
4 โครงการ

### แผนงานที่ 11 การพัฒนาระบบบริหารจัดการกำลังคน ด้านสุขภาพ (4 โครงการ)



- โครงการพัฒนาการวางแผนกำลังคนด้านสุขภาพ
- โครงการผลิตและพัฒนากำลังคนด้านสุขภาพสู่ความเป็นมืออาชีพ
- โครงการเพิ่มประสิทธิภาพการบริหารจัดการกำลังคน
- โครงการพัฒนาเครือข่ายกำลังคนด้านสุขภาพ

## บริหารเป็นเลิศ ด้วยธรรมาภิบาล

**5** แผนงาน  
9 โครงการ

### แผนงานที่ 12 การพัฒนาระบบธรรมาภิบาลและคุณภาพ การบริหารจัดการภาครัฐ (2 โครงการ)

- โครงการประเมินคุณธรรมและความโปร่งใส
- โครงการพัฒนาระบบควบคุมภายในและบริหารความเสี่ยง

### แผนงานที่ 13 การพัฒนาระบบข้อมูลสารสนเทศด้านสุขภาพ (2 โครงการ)

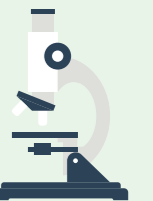
- โครงการพัฒนาระบบข้อมูลข่าวสารเทคโนโลยีสุขภาพแห่งชาติ (NHIS)
- โครงการพัฒนาสุขภาพด้วยเศรษฐกิจดิจิทัล (Digital Economy)

### แผนงานที่ 14 การบริหารจัดการด้านการเงินการคลังสุขภาพ (2 โครงการ)

- โครงการลดความเหลื่อมล้ำของ 3 กองทุน
- โครงการบริหารจัดการด้านการเงินการคลัง

### แผนงานที่ 15 การพัฒนางานวิจัยและองค์ความรู้ ด้านสุขภาพ (2 โครงการ)

- โครงการพัฒนางานวิจัย
- โครงการสร้างองค์ความรู้และการจัดการความรู้ด้านสุขภาพ



### แผนงานที่ 16 การปรับโครงสร้างและพัฒนากฎหมาย ด้านสุขภาพ (1 โครงการ)

- โครงการปรับโครงสร้างและพัฒนากฎหมายด้านสุขภาพ